

MOBILE IN PVC AUTOMONTANTE

MONTAGGIO
3 min

Serie 4000

Modelli disponibili

Mobile con vasca
45 x 50 cm

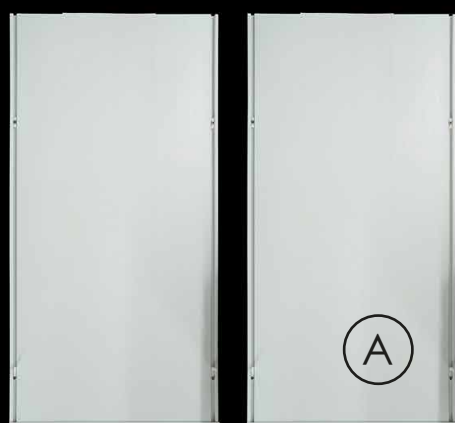
Mobile con vasca
50 x 50 cm

Mobile con vasca
60 x 50 cm

*** Asse di lavaggio
inclusa nella confezione**

Contenuto della confezione:

N°	Pezzo	Descrizione
2	A	Fianchi in PVC
1	B	Pannello frontale in PVC c/canalina di scorrimento
1	C	Pannello posteriore in PVC
1	D	Fondo in PVC c/canalina di scorrimento
1	E	Porta a serrandina scorrevole
1	F	Profilo/copertura a forma di L
1	G	Viti per fissaggio profilo/copertura a forma di L
1	H	Curvetta per serrandina (per pannello frontale B)
1	I	Vite per fissaggio curvetta H
1	L	Vasca
1	M	Sacchetto contenente sifone e piletta per vasca
4	N	Piedini regolabili



F



H



M



A

D

B

E

G



N



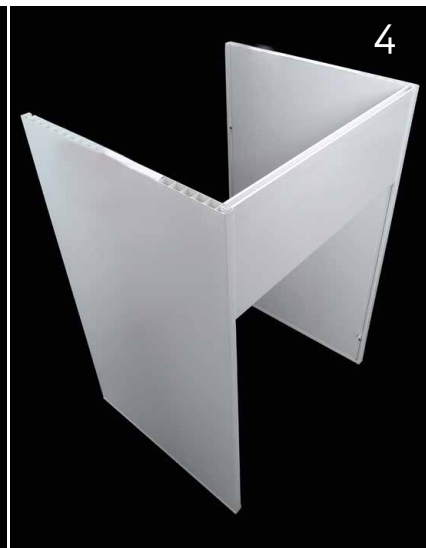
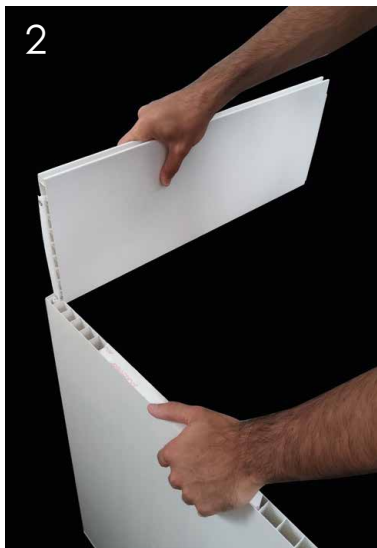
C

I



L



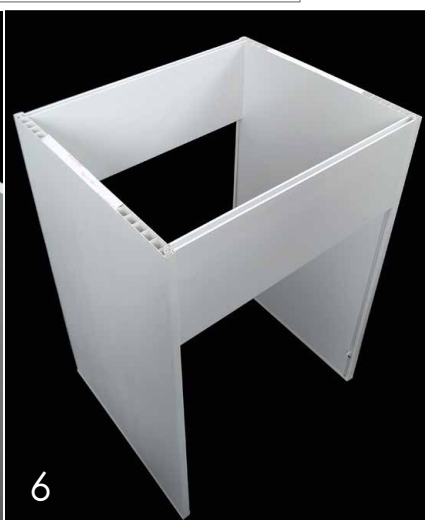
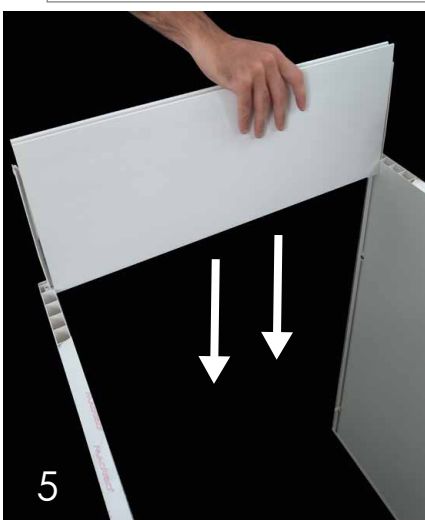


Inserire la curveta **H** in corrispondenza della canalina di scorrimento presente sul pannello frontale **B**. Successivamente fissarla con la vite **I** (figura 1).

Prendere uno dei fianchi **A** del mobile.

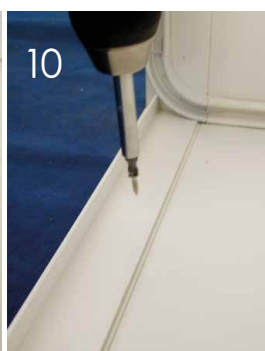
Inserire il pannello frontale **B** c/canalina di scorrimento all'interno di una delle scanalature nella parte interna del fianco (figura 2).

Prendere il secondo fianco **A** del mobile e inserire il pannello frontale **B** nelle scanalature situate nella parte interna del fianco stesso (figura 3,4).



Prendere il pannello posteriore **C** e inserirlo all'interno delle scanalature posteriori dei due fianchi, fino a fine corsa (figura 5,6).

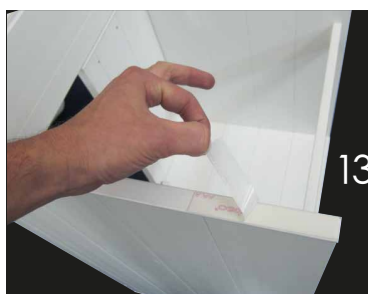
Prendere il fondo **D** e inserirlo tra i due fianchi, assicurandosi di mantenere la canalina di scorrimento verso la parte anteriore in corrispondenza del pannello frontale **B** c/canalina di scorrimento (figura 7). Installare il fondo accertandosi di inserire i pernini, situati nella scanalatura dei fianchi, nelle apposite sedi premontate sulla parte sottostante del fondo (figura 8).



Appoggiare il profilo/copertura **F** a forma di L sul fianco di destra in corrispondenza delle curve di scorrimento della serrandina e fissarlo con l'ausilio delle viti **G** (figure 9,10).

Inserire la porta a serrandina **E** all'interno delle canaline di scorrimento, assicurandosi che la feritoia/maniglia rimanga esposta frontalmente e utilizzata per l'apertura e chiusura del mobile (figura 11).

Appoggiando il posteriore del mobile al pavimento, installare i 4 piedini regolabili **N** all'interno degli appositi fori presenti sulla parte inferiore dei due fianchi (figura 12).



Rimuovere la pellicola del biadesivo incollato nella parte superiore dei due fianchi (figura 13) e appoggiare la vasca **L**, facendola aderire al mobile (figura 14).

Una volta ultimata la composizione della struttura del mobile, installare il sifone di scarico (compreso il troppopieno e la piletta), seguendo le indicazioni presenti nel foglio illustrativo all'interno del sacchetto.

N.B. Per un corretto funzionamento dello scarico, installare correttamente tutte le guarnizioni.