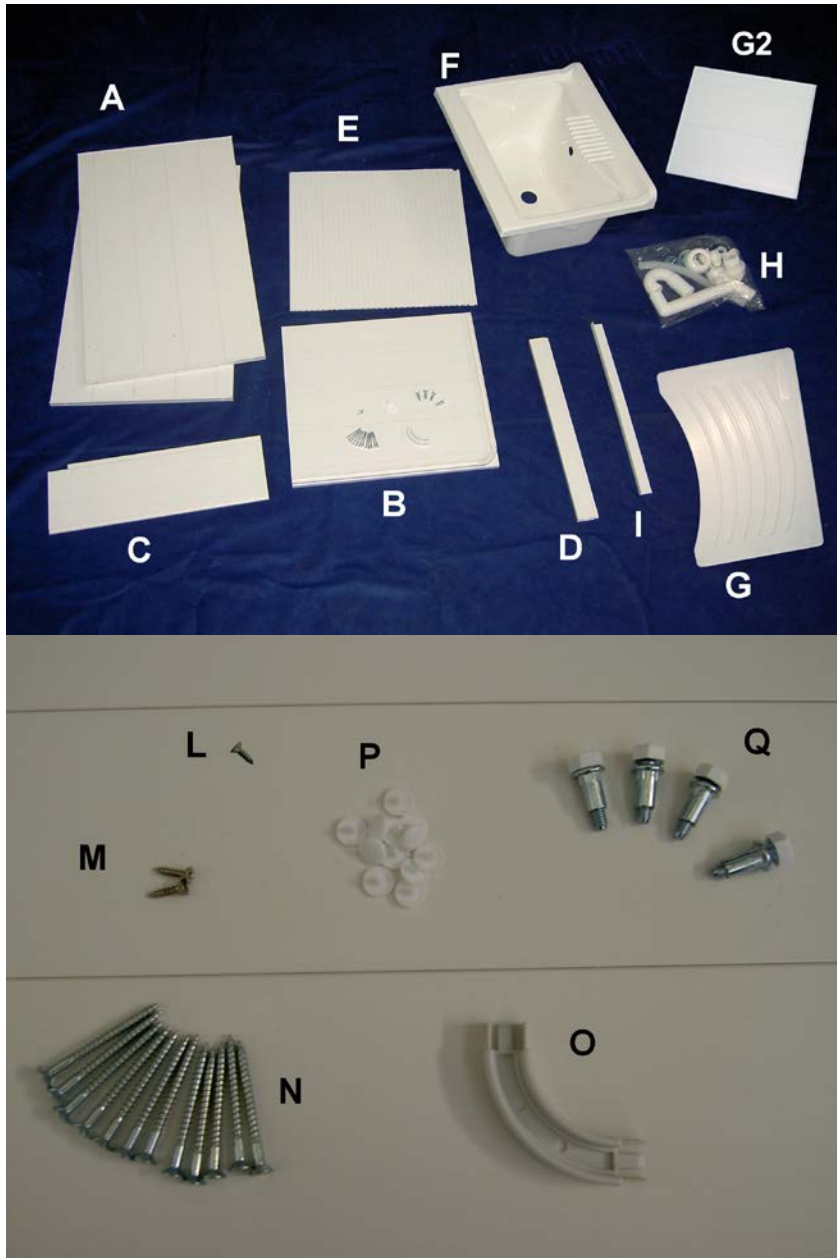


# MOBILE IN PVC A SERRANDINA PER INTERNO/ESTERNO

CONTENUTO DELLA CONFEZIONE:



N°	PEZZO	DESCRIZIONE PEZZO
2	A	Fianchi in PVC
1	B	Fondo in PVC con guida per serrandina
1	C	Frontale in PVC con guida per serrandina
1	D	Profilo posteriore sottile in PVC
1	E	Serrandina
1	F	Vasca
1	G *	Asse di lavaggio * *mobili con vasca 60x50 o 60x60
1	G2 *	Asse di lavaggio * *mobili con vasca 45x50 o 50x50
1	H	Sacchetto contenente sifone e piletta per vasca
1	I	Profilo ad L per copertura curva
1	L	Vite piccola per fissaggio curva
2	M	Viti per fissaggio profilo ad L
12	N	Viti per montaggio mobiletto
1	O	Curva per serrandina
12	P	Copertura bianca per vite
4	Q	Piedini regolabili

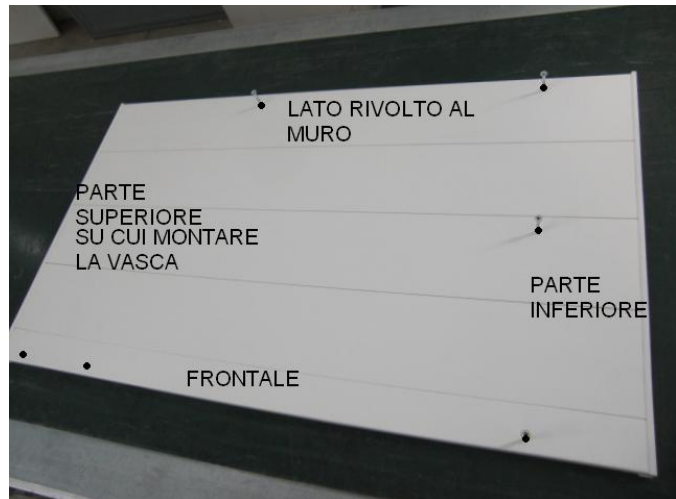
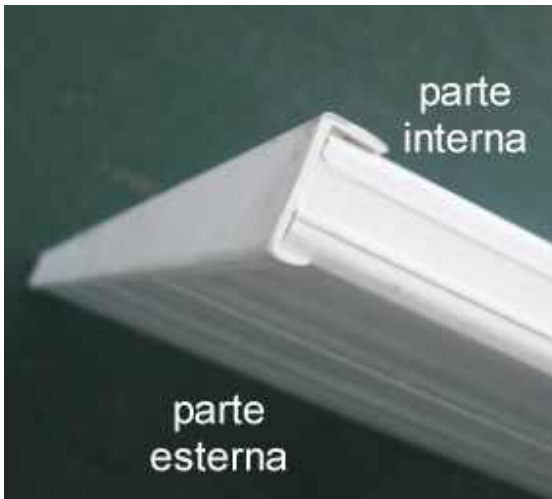
## Utensili occorrenti per montaggio:

- cacciavite a stella o avvitatore
- colla (opzionale)

## ISTRUZIONI DI MONTAGGIO

**IL MONTAGGIO DI QUESTO MOBILE E' ESTREMAMENTE SEMPLICE E PUO' ESSERE ESEGUITO IN CIRCA 15 MINUTI. SI CONSIGLIA DI SEGUIRE L'ORDINE DELLE ISTRUZIONI PER NON INCONTRARE DIFFICOLTA'**

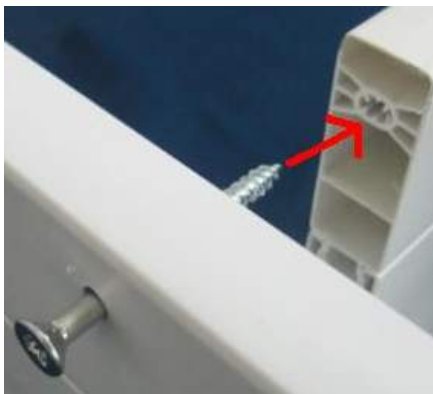
1) **Prendere uno dei fianchi A** del mobile. Per procedere senza problemi al montaggio è importante **individuare la faccia esterna** del fianco e quella interna. Ciò può essere dedotto facilmente guardando di profilo il bordino messo nella parte superiore ed inferiore del mobile. La parte in cui questo bordino è più alto è la faccia interna del fianco. **Orientandosi con i buchi individuare la parte frontale del fianco.**



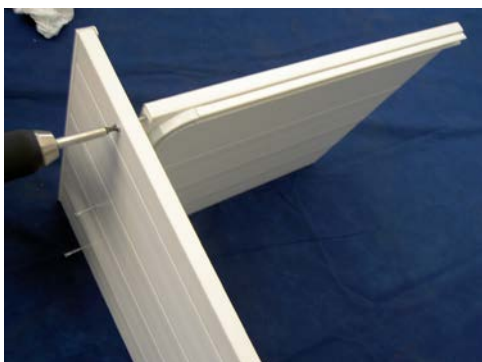
2) **Prendere il fondo** del mobile (B). **Individuare la parte anteriore** su cui scorrerà la serrandina.

3) Mettere il fondo B in corrispondenza dei 3 fori consecutivi sul fianco A (quello da posizionare vicino alla curvetta), e **fissare B ed il fianco A** utilizzando le viti lunghe ( R ) in dotazione.

**La parte anteriore di A deve trovarsi dallo stesso lato della parte anteriore di B.**

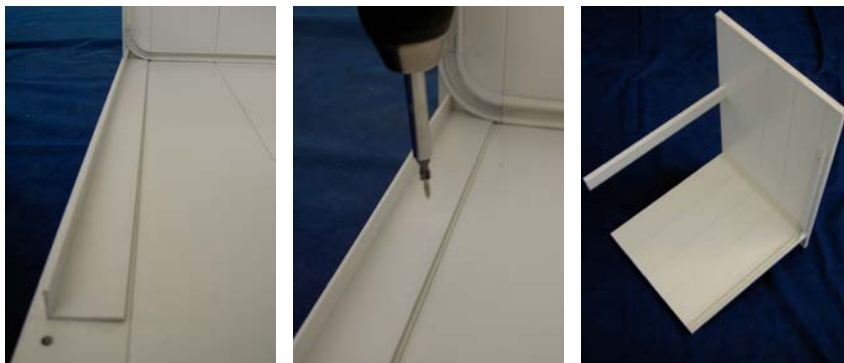


**Nell'avvitare fare attenzione che la vite vada ad incastrarsi nell'apposito foro. Non stringere troppo la vite per non rischiare di fare entrare la testina nel fianco in plastica**

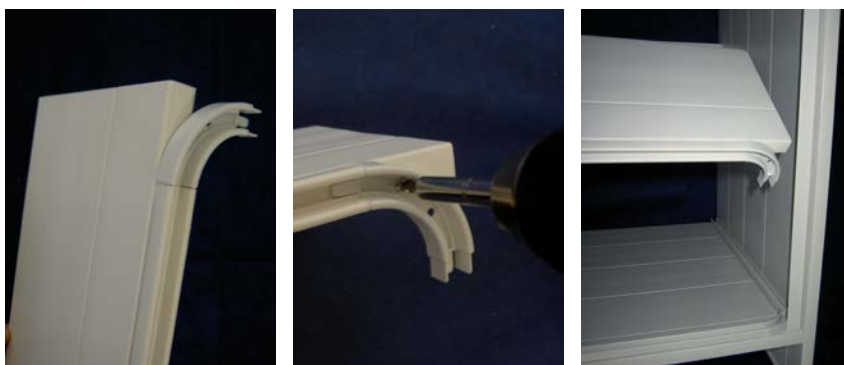


4) Ripetere lo stesso procedimento per **fissare il profilo sottile D al foro rimanente sulla parte posteriore di A** (quella che andrà appoggiata a muro). Il profilo può essere girato come preferite, non esiste un sopra od un sotto.

5) Sdraiare il mobile sul lato e, utilizzando le viti autofilettanti M, andare a **fissare il profilo a forma di L (I) sul fianco A** in maniera da coprire parzialmente la curvetta.



6) **Fissare la curvetta O alla guida del frontale C** utilizzando della colla o la vite autofilettante L in dotazione



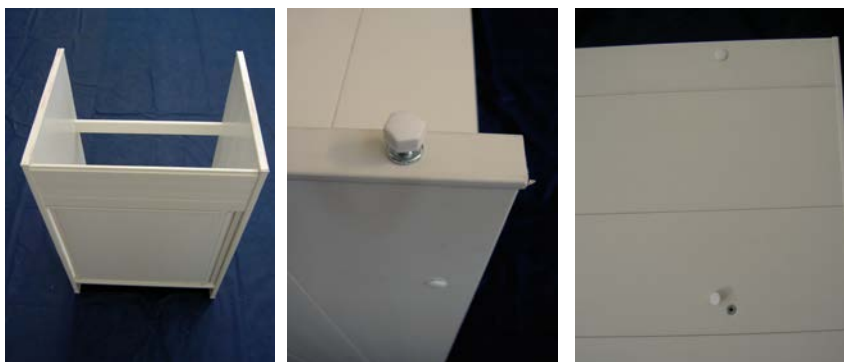
7) **Fissare il frontale C al fianco A**

8) **Inserire la serrandina E nelle guide** lasciando per ultimo il profilo concavo che farà da maniglia



9) **Fissare al mobile anche l'altro fianco A**

10) Capovolgere il mobile ed **applicare i 4 piedini regolabili Q** spingendoli nell'apposito foro



11) **Applicare i 12 coprivite bianchi P** sui fianchi

12) **Rimuovere le linguette dal nastro biadesivo** che si trovano sulle sommità dei fianchi **ed applicare la vasca**

13) **Montare il sifone** sulla vasca. Qualora non si disponga di un rubinetto installato già a muro è possibile forare la vasca a destra o sinistra del portasapone per installarne uno.

